

교육의 본질로 미래를 디자인하다

세상을 디자인하는 힘, 프리미엄 랭귀지·아트필드 BETOP KIDS

5-13세 프리미엄

Language Art & Creative Fusion School

★ Value-Up Project BETOP KIDS



Language Art Field

프리미엄 영어·수학 융합 교육



RIA EDU System

AI 기반 교육 데이터 플랫폼

COMPANY
INTRODUCTION

회사소개

Summit Rise Edu Co., Ltd.



기업 개요

2019년 대전 유성에서 시작하여
프리미엄 영어·수학교육을 기반으로
안정적인 성과를 축적



운영 성과

월평균 매출 약 1.1억원, 학생 재등록률
92.8%, 180명 이상의 학습 성취도 높은
학생 기반



비전

2026년 둔산 플래그십 캠퍼스 개원,
Language Art Field & Creative Fusion
School 컨셉



Summit Rise Edu

프리미엄 영어·수학 융합 교육 | 2019년 설립

설립 정보

설립년도	2019년 (2025년 법인설립)
위치	대전 유성
업종	프리미엄 영어·수학 융합교육

사업 모델

핵심	영어수학 융합교육
타겟	5-13세 초등학생
방식	오프라인 + AI SaaS

VISION 2026

- 둔산 플래그십 캠퍼스 개원
- Language Art Field & RIA



1.1억

월평균 매출
+15% ↑



92.8%

재등록률
안정권



180+

학생 수
+9% ↑



2026

둔산 개원





MISSION

Target Base 교육 표준화와 스케일 확장 전략




써밋라이즈에듀는 지역거점 중심의 우수한 교육 콘텐츠를 선점하고
지역의 우수한 인재를 적극 채용하여 교육역량을 향상시키고
지역교육발전을 위한 지속적인 교육에 대한 연구/개발을 실행합니다.




Vision

Target Base 교육 표준화와 스케일 확장 전략

 **캠퍼스 확장**

2026년
둔산 플래그십 캠퍼스 개원
Language Art Field & Creative
Fusion School



 **RIA EDU**

AI Edu Insight Program
자체, 범용 SaaS 플랫폼 개발



학습관리와 예술·언어·과학이 융합된 프리미엄 창의융합교육 브랜드로 유아부터 초등까지 아이의 전인적 성장(Whole Child Growth)을 목표로 합니다.

“교육의 본질로 미래형 융합교육을 실현하다”

BRAND INTRODUCTION

BETOP KIDS

브랜드/센터 소개 섹션



프리미엄 교육

Language Art Field & Creative Fusion
School 컨셉으로 학습 안정성과 창의 역
량을 동시 강화



둔산 플래그십

2026년 둔산에 프리미엄 캠퍼스 개원,
최적화된 학습 공간과 동선 설계



RIA EDU 시스템

AI 기반 학습 데이터 플랫폼으로 개인화
된 교육 경험 제공



BETOP KIDS 사업 투자 제안

대한민국 대표 랭귀지 아카데미 브랜드로 도약

대전 둔산 거점 구축하고 확장의 기틀을 마련하고 창의융합 교육 콘텐츠의 시장선점을 위해 BETOP KIDS는 AI와 언어·활동 감성교육이 결합된 새로운 세대의 융합교육 모델로 아이의 잠재력과 부모의 소통을 함께 이끌어가는 대한민국 대표 랭귀지 아카데미 브랜드로 도약하고자 합니다. 교육혁신과 전인적 성장을 함께 만들어갈 파트너의 참여와 관심을 기다립니다.



CREATIVE FUSION SCHOOL





미션과 핵심 가치

6가지 핵심 가치로 완성하는 우리 아이의 전인적 성장



교육의 본질로 미래를 디자인하다

BETOP KIDS는 **성취 기반 학습**을 통해 아이들의 잠재력을 발굴하고, **창의적 융합 교육**으로 미래를 준비합니다.

✔ 6가지 핵심 가치



DESIGN

디자인적 사고
심미적 감각과 창의적
문제해결력 배양

창의성 심미성



STORY

스토리텔링
자신만의 서사를
만들어가는 표현력

표현력 서사력



EMPATHY

공감 능력
타인과 세상을 이해하는
따뜻한 마음

공감 이해



MEANING

의미 발견
스스로 배움의 가치와
삶의 목적성 탐구

탐구 목적성



SYMPHONY

융합적 사고
다양한 지식을 하나로
연결하는 통합적 시각

융합 통합



SPORTS

신체 발달
건강한 신체 단련을 통한
바른 정신 함양

건강 정신



BETOP KIDS 브랜드 소개

Language Art Field & Creative Fusion School



BETOP KIDS



Language Art Field & Creative Fusion School



5-13세 대상 프리미엄 교육

유아부터 초등까지 아우르는 체계적이고 연속적인 통합 성장 커리큘럼



스칸디나비아 네이처 스타일

자연 친화적 소재와 여백의 미학을 담은 아이 중심의 쾌적한 학습 공간



2026 둔산 플래그십 개원

대전 서구 최고 상권 둔산 힐스테이트에 선보이는 압도적 규모의 센터



BETOP KIDS 브랜드 소개

Language Art Field & Creative Fusion School



BETOP KIDS

세상을 디자인하는 힘, 프리미엄 랭귀지·아트필드

BETOP KIDS는 기존의 유아·초등 언어·창의교육에서 벗어나, 학습분석(학습·활동·정서 데이터)기반의 언어·창의력을 교육 브랜드입니다. 아이의 언어능력·사고력·창의성을 종합적으로 성장시키는 **Language Art Field Curriculum**을 중심으로 운영됩니다.

또한, 학습데이터와 정서 데이터를 결합한 **RIA Form 학습관리 시스템**을 적용하여 학생별 학습 패턴, 참여도를 실시간으로 분석하고 교사·학부모·운영자가 동시에 피드백을 공유할 수 있는 AI 기반 맞춤형 교육 구조를 적용합니다.



Language Arts

영어로 사고 확장,
수학적 논리로 구조화



Creative Project

아트·메이킹으로
창의적 산출 도모



AI Learning

RIA EDU System 적용
AI 기반 맞춤 학습



Small Group

밀착 피드백이 가능한
최적화된 소그룹 환경



BETOP KIDS 교육 소개

Language Art Field & Creative Fusion School

BETOP KIDS는 아이들이
창의력(Creativity), 사고력(Critical Thinking),
협업(Collaboration), 소통(Communication)의
역량을 자연스럽게 체득할 수 있도록 설계된 CREATIVE
FUSION SCHOOL입니다.

예술(Design)·언어(Story)·감성(Empathy)·탐구(Meaning)
조화(Symphony)·스포츠(sports)의
지성,감성,신체가 균형 잡힌 진정한 창의인재를
양성합니다.





BETOP KIDS 교육 철학

“교육의 본질로 미래형 융합교육을 실현하다”



DESIGN 디자인적 사고

심미적 감각과 창의적 문제해결력 배양



STORY 스토리텔링

자신만의 서사를 만들어가는 표현력



EMPATHY 공감 능력

타인과 세상을 이해하는 따뜻한 마음



MEANING 의미 발견

스스로 배움의 가치와 삶의 목적성 탐구



SYMPHONY 융합적 사고

다양한 지식을 하나로 연결하는 통합적 시각



SPORTS 신체 발달

건강한 신체 단련을 통한 바른 정신 함양



교육 철학 다이어그램

Whole Child Growth (전인적 성장)을 위한 6가지 핵심 요소



Design
예술
창의력



Story
언어
표현력



Empathy
감성
공감력



Meaning
탐구
의미찾기



Symphony
조화
통합력



Sports
신체
운동능력



우리 아이 성장 로드맵

연령대별 학습 목표·대표 과목·성과 지표



K

5-7세 (유치부)

기초탐험기 기초 형성

🎯 학습목표

- ✓ 호기심 발달
- ✓ 기본 개념 습득

📖 대표과목

- 🇬🇧 영어
- 📊 수학
- 🧩 융합

📈 성과지표

85% 목표 달성 12 단어 수



E1

8-10세 (초등저학년)

실력성장기 기본기 강화

🎯 학습목표

- ✓ 독립 학습
- ✓ 논리적 사고

📖 대표과목

- 🇬🇧 영어
- 📊 수학
- 🧪 과학

📈 성과지표

92% 목표 달성 50 단어 수



E2

11-13세 (초등고학년)

창의완성기 종합 역량

🎯 학습목표

- ✓ 문제해결
- ✓ 창의융합

📖 대표과목

- 🇬🇧 영어
- 📊 수학
- ⚙️ 융합

📈 성과지표

98% 목표 달성 100+ 단어 수



Read Certificate

독립 읽기 역량 인증



Math Competition

논리 연산 성취도 평가



STEAM Fair

창의 융합 프로젝트 전시



Portfolio Showcase

최종 학습 성과 프레젠테이션

※ RIA EDU AI가 우리 아이 성장을 실시간으로 분석하고 맞춤 학습을 제공합니다



과목별 학습 목표 및 성과

연령별·과목별 체계적인 학습 목표와 성취 성과

과목 / 영역	K (5-7세)	E1 (8-9세)	E2 (10-11세)	E3 (12-13세)
Language Arts	A Phonics, 기초 Reading 그림책 독립 읽기 완성	📖 Comprehension, Story Writing 단편 창작 및 내용 이해	📖 Advanced Reading, Essay 논리적 글쓰기 및 에세이	📢 Publishing, Presentation 작품 발표 및 프레젠테이션
사고력 수학	➕ 수 개념, 기초 연산 20까지 계산 및 수 감각	+ 사칙연산, 도형 100까지 연산 마스터	÷ 분수·소수, 사고력 응용문제 해결 및 논리력	📊 비율·통계, 문제해결 경시대회 수준 문제 해결
STEAM 융합	🔍 관찰·탐구 자연 관찰 프로젝트 수행	🧪 실험·제작 과학실험 기초 보고서 작성	✂️ 설계·제작 주제별 메이킹 프로젝트	🚀 융합 프로젝트 STEAM Fair 작품 전시



안정적인 성과
재등록률 92.8%



탄탄한 학습 기반
학생 180+명 운영



검증된 교육 품질
학부모 만족도 상승

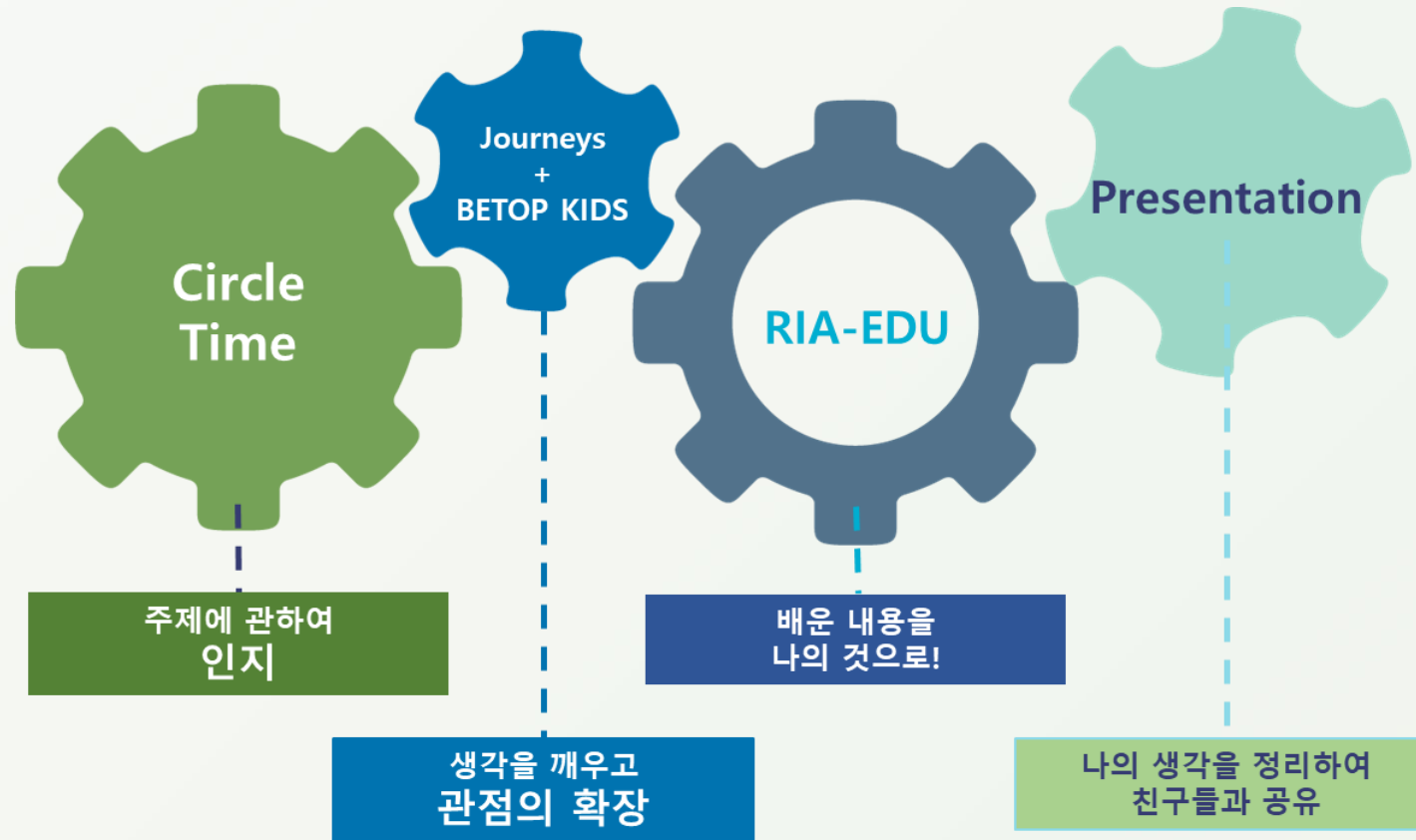


데이터 기반 교육
AI 맞춤 학습 관리



학습 환경 및 성과

연령별·과목별 체계적인 학습 목표와 성취 성과



주 제 중 심 수 업



공간별 교육 효과

연각 공간별 주요 활동과 핵심 발달

언어·인지 역량

창의·감성 역량

협력·사회성

Digital Map Wall 디지털 학습 공간

글로벌 정보 습득

- 시각적 정보 처리 능력
- 인터랙티브 지식 탐구

디지털 호기심

- 새로운 매체 수용
- 멀티미디어 자극

다양성 이해

- 세계 문화 인식
- 디지털 리터러시

Forest Loft Library 복층 독서 공간

어휘력 및 문해력

- 영어·한국어 다독
- 맥락적 이해력 향상

정서적 안정감

- 쾌적한 독서 환경
- 간접 경험 통한 공감

스토리 공유

- 독서 후 의견 교환
- 타인 감정 이해

Cooking Lab 창의 메이킹 공간

순차적 사고

- 레시피/과정 이해
- 계량 및 수리 감각

오감 자극 창의성

- 재료 탐색과 변형
- 자기 표현력 발달

팀워크 및 소통

- 역할 분담과 협동
- 결과물 공유 성취감



주요 공간 요소

디지털 학습, 독서, 창의 체험, 신체 활동이 결합된프리미엄 융합 교육 공간



Digital Map Wall

인터랙티브 디지털 학습(강의실)



Forest Loft Library

복합 라이브러리 시공간(15,000권 도서)



Cooking Lab

쿠키클래스/ 창의 메이킹 실험실



Gym Play

짐플레이/ 놀이공간

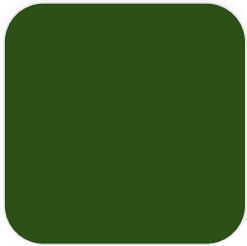


BETOP KIDS 디자인 아이덴티티

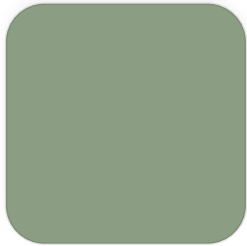
브랜드 컬러, 폰트 시스템, 키 비주얼 원칙



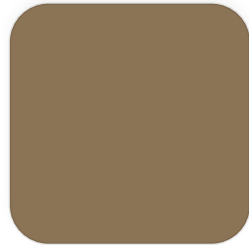
컬러 팔레트



Forest Green
#2D5016



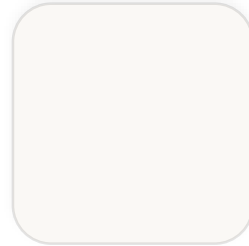
Sage Green
#8B9D83



Wood Brown
#8B7355



Sand Beige
#D4C5B0



Off-White
#FAF8F5



키 비주얼 원칙



자연 소재

오크 원목,
라탄, 리넨



곡선
디자인

부드러운
라운드 코너



여백의
미학

최적화된
공간 활용



안전 우선

어린이 안전
설계



모듈화

유연한 공간
전환



폰트 시스템



Noto Sans KR

교육의 본질로 미래를

메인 폰트 - 한글 콘텐츠, 본문, UI 텍스트



Montserrat

BETOP KIDS

서브 폰트 - 영문, 숫자, 제목, 강조





Scandinavian Nature Style

자연과 학습이 유기적으로 연결되는 스칸디나비아 네이처 스타일 공간 제안



인간 중심 스케일

아이들의 낮은 시선 높이에 맞춘
가구 배치, 부드러운
라운드 코너 마감



자연 소재

오크 원목, 라탄, 리넨, 펠트 등
자연 소재 적극 활용



절제된 형태

단순한 선과 면으로 구성된 미니
멀리즘



모듈러·가변성

수업 목적과 규모에 따라 유연하
게 전환 가능



가시성&안전

보호자와 교사의 시야가 항상
확보되는 개방형 구조



색상 팔레트



Forest Green
#2D5016



Sage Green
#A8C4A1



Wood Brown
#8B5E3C



Sand Beige
#E5D8C7



Off-White
#F7F5F2



입체적 구성

로프트 구조의 2층 독서존



학습 경험

아지트형 몰입 공간



안전 설계

커브형 안전 난간



디자인 철학

Scandinavian Nature Style - 아이에게 맞춘 스케일과 자연 소재

친환경 디자인



스칸디나비아 네이처 스타일

자연 소재와 미니멀 디자인의 조화

핵심 원칙

- 1 인간 중심 스케일**
아이들의 시선 높이에 맞춘 가구 배치, 부드러운 라운드 코너
- 2 자연 소재 우선**
오크 원목, 라탄, 리넨, 펠트 등 친환경 재료
- 3 절제된 형태**
단순한 선과 면으로 구성된 미니멀리즘

디자인 요소

Forest Green

Sage Green

Wood Brown

Sand Beige

Off-White

Sky Blue





사업 운영 현황

라이즈어학원 운영

라이즈 어학원 운영(현재)경험

2019년부터 5년동안 꾸준한 성장과 높은 학습성취도를 인정받은 우수교육기관

글로벌 영어 전문 학원 - 규모 300평, 보증금 2.0억 원

전국 말하기 대회 2020년부터 4년 연속 대상수상

대상: 유치부 ~ 초등부, 특징: 수준별 몰입형 커리큘럼





투자 제안 배경 | 시장의 니즈

공교육 한계, 사교육 분절화, 데이터 기반 소통, AI 맞춤 학습 수요

공교육 한계

문제

75%

획일화된 교육으로 **개별 학습 속도**와 흥미를 반영하기 어려움

사교육 분절화

문제

68%

과목별 분산 학습으로 **통합적 사고력** 발달 부족

데이터 기반 소통

필요

82%

학부모가 **학습 진도와 정서**를 실시간으로 확인하고 싶은 요구 증가

AI 맞춤 학습

필요

89%

개인별 **학습 패턴 분석**과 적응형 교육에 대한 기대 상승

시장 니즈 분석

분석 완료



핵심 니즈 요소



개인화된 학습 경험

학생 개인의 **학습 스타일**과 속도에 맞춘 맞춤형 교육



학습 성과 데이터

실시간 **학습 데이터** 분석 및 피드백 제공



AI 기반 코칭

AI가 **학습 패턴**을 분석하여 최적화



투자 가치 핵심 요약

투자 핵심 평가 가치



총 투자 혜택 가치

15.2억 원

시설비 + 임대료 + 수강료 지원 합산 추정치

BEP 달성



12개월

초단기 손익분기점 예상

입지 안정성



95점

둔산 힐스테이트 상권 평가

지원 혜택 구성 비율

임대료 면제
(40개월)

6억 원 (39%)

시설비 지원

2억 원 (13%)

원비지원
(20%)

7.2억 원 (47%)



투자제안

BETOP KIDS Value-Up Project - 안정적인 투자 수익과 성장 가능성

월 수익률 3.5%

원금 보장



총 모집금액

3억원

최소 1.5억원부터



투자기간

18개월

매월 수익 지급



월 수익률

3.5%

연 42% 수익



수익 계산

1억원 투자 시

투자금액	1억원
월 수익	350만원
18개월 총 수익	6,300만원

투자 수익률 : 연 42%



수익 흐름

1억원 투자 → 6,300만원 수익



1억원
투자금액



350만원/월
월 수익



6,300만원
18개월 총수익



투자 안정성



원금 보장
투자금 100% 보장



안정적 매출
월 1.22억원 매출



성장성
연 10-12% 성장



투자 포인트

수익 방식

매월 수익금 지급

리스크 관리

다각화된 수익 구조



둔산 플래그십 센터

2026년 개원 예정 - 프리미엄 Language Art Field

대전 둔산

위치

2026 개원 예정

대전 둔산

도보 3분 접근성

규모

프리미엄 Language Art Field

약 495.87㎡

2층(복층)구조 높이4.5m

특징

스칸디나비아 네이처 스타일

자연 친화적

안전 설계

주요 공간



Language Art

영어·아트 통합



창의 스튜디오

프로젝트 학습



상담 라운지

편안한 공간

운영 포인트



동선 최적화

효율적 이동



학습 몰입

집중력 향상



안전·친환경

무해 자재



1.22억

월매출



150+

학생



92.8%

재등록률

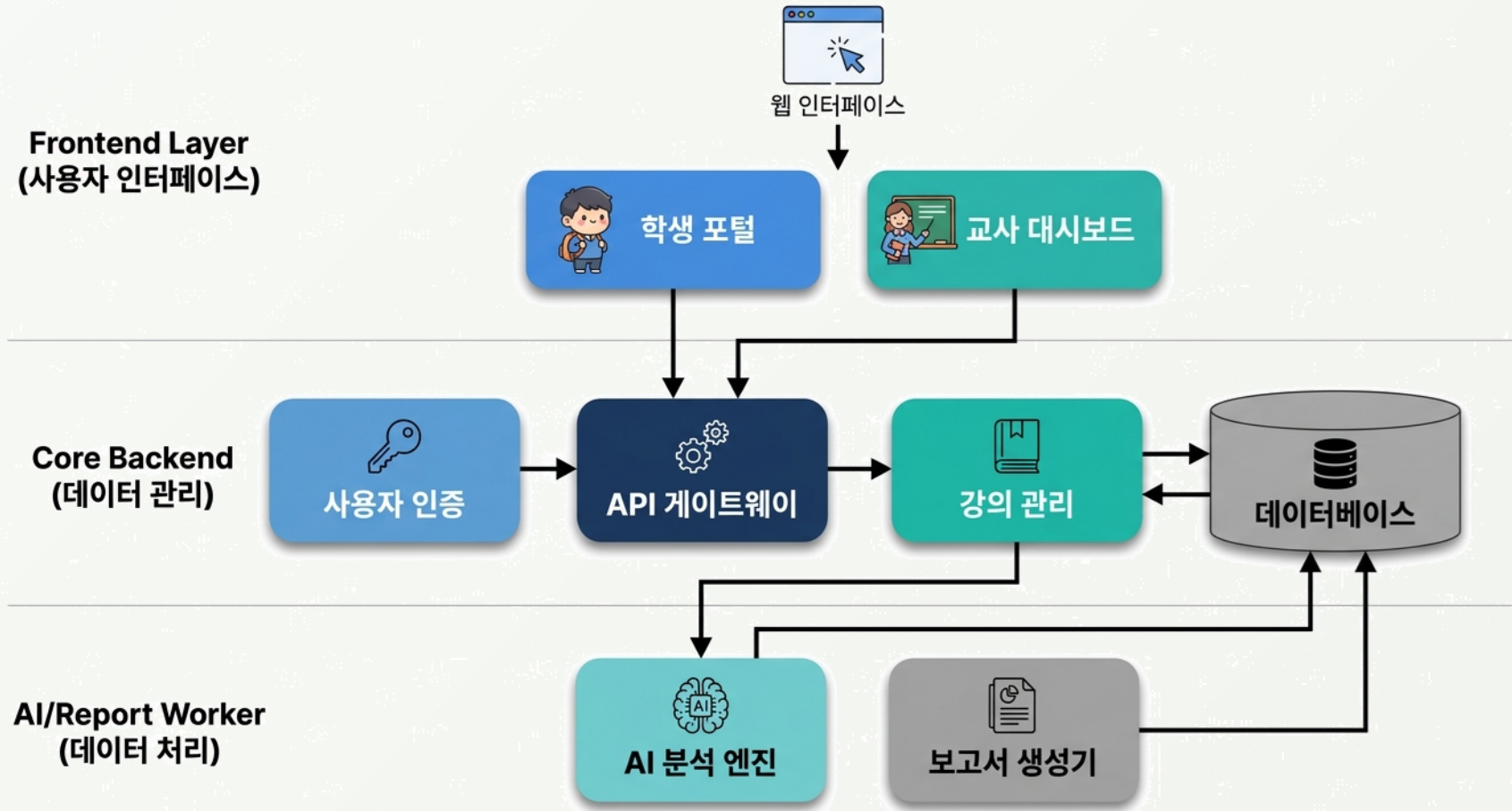


RIA EDU AI 플랫폼

SaaS 기반 학습데이터 플랫폼 - 운영 표준화, 교사 의사결정 지원, 학부모 신뢰 제고

SaaS 플랫폼

AI 분석

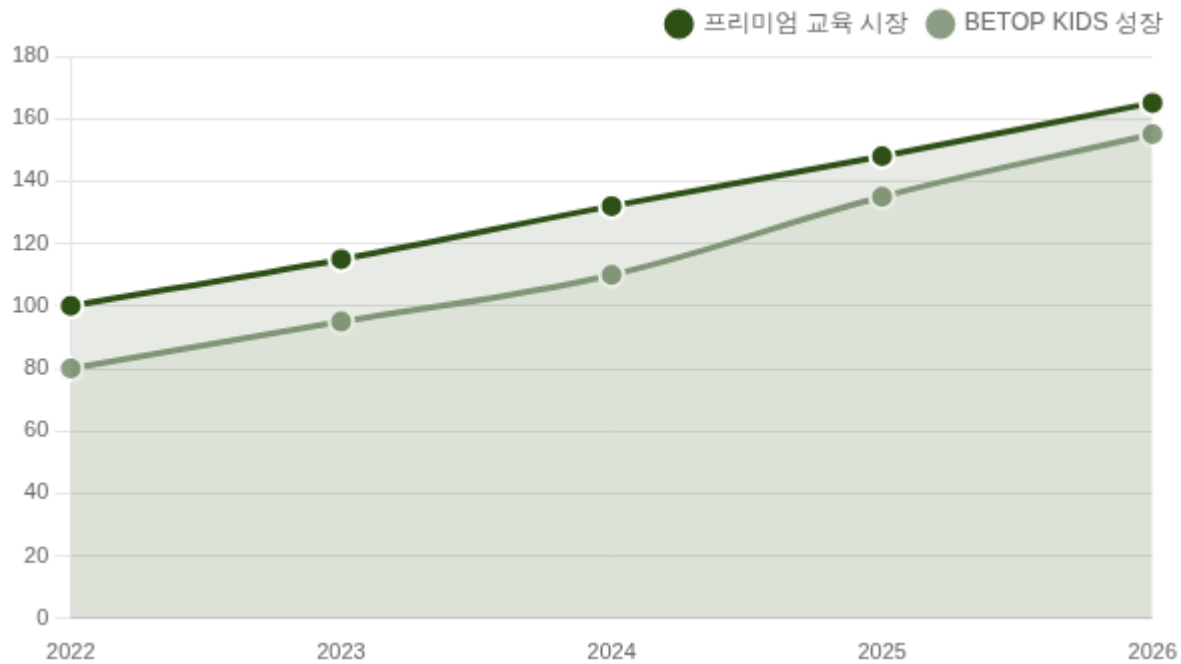




시장 분석 및 경쟁 우위

프리미엄 영·수·융합 수요 성장, 지역 내 플래그십 니즈, 데이터 기반 운영 역량

트 시장 성장 트렌드 분석



◎ 경쟁 우위 분석

🏠 공간 경쟁력

프리미엄 플래그십 캠퍼스

↑ +15%

🎓 콘텐츠 차별화

Language Art Field
융합 교육

↑ +20%

📊 데이터 기반 운영

RIA EDU 시스템
AI 분석

↑ +25%

🏆 브랜드 인지도

지역 내 우위
선호도 80%

↑ +10%



재무 요약 및 성장 전망

현황(유성캠퍼스 월평균 매출 약 1.1억원), 효율(학생 180+ 기반 운영 레버리지), 전망(둔산 플래그십 개원 효과 + RIA EDU 수익 다각화)

성장률 15%

월평균 매출

1.22 억원

↑ +15% 전년 대비

2027년 둔산캠퍼스 예상실적

학생 수

150+ 명

↑ +9% 전년 대비

2026년~2027년 기준

재등록률

98.8 %

↑ +1.3% 전년 대비

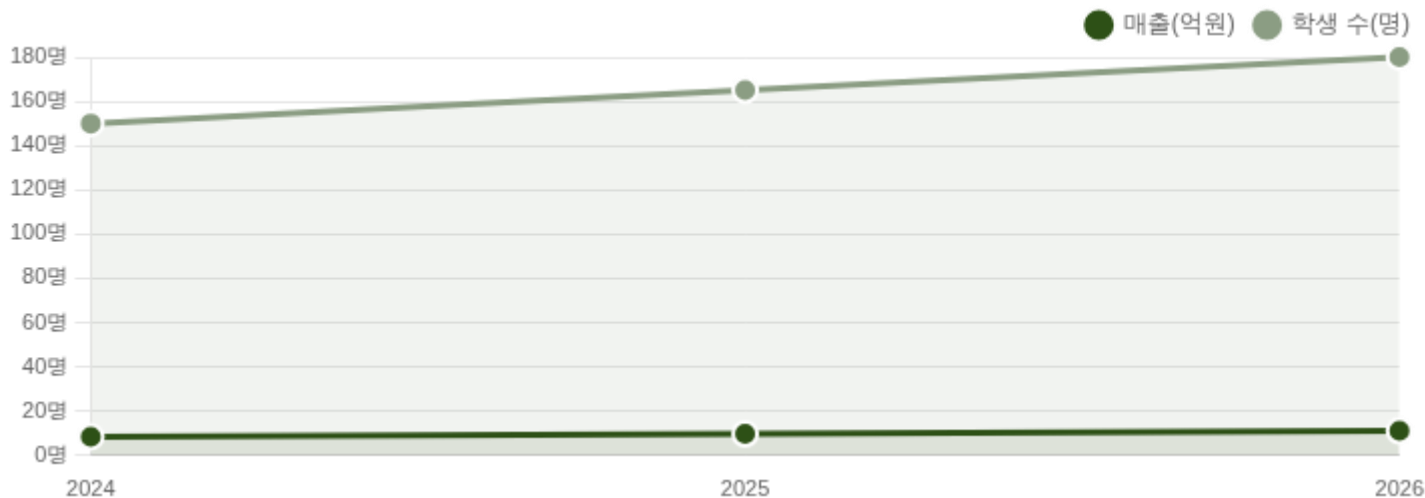
2027년 둔산캠퍼스 실적

투자수익성

42 %

투자기간 18개월

3개년 매출/학생 수 성장 추세



※ 기준: 2026년-2027년 둔산 플래그십 개원 효과 포함 전망

성장 동력 분석



● 둔산 플래그십 60%
 ● 기존 캠퍼스 15%
 ● RIA EDU 25%

※ 2026년 성장 동력 기여도 추정치

2027년 성장 전망

+15%

둔산 플래그십 개원 효과

RIA EDU 수익 다각화

※ 둔산 플래그십 개원(2026년 12월), RIA EDU SaaS 수익 기반



Thank You

프리미엄 교육 브랜드 BETOP KIDS

♥ 감사합니다



Thank You

프리미엄 교육의 새로운 기준, BETOP KIDS와 함께하세요

Summit Rise Edu Co., Ltd.



대전광역시 서구 둔산동 힐스테이트



010-3689-0533



pis21s@naver.com